

Mode d'emploi

Les Critères de qualité du Réseau d'écoles21 comprennent 25 modules :

- Le **module de base** sert de porte d'entrée dans les critères de qualité.
- Les 24 modules thématiques permettent une approche plus approfondie.

Les modules thématiques couvrent les quatre domaines suivants :

A Principes d'action (6 modules)

B Organisation (2 modules)

C Éducation en vue d'un développement durable (8 modules)

D Promotion de la santé (8 modules)

Recommandation du Réseau d'écoles21

Nous recommandons à toutes les écoles de commencer par le **module de base** lorsqu'elles utilisent l'instrument pour la première fois. Deux ou trois autres modules peuvent être sélectionnés pour une étude plus approfondie.

Pour les écoles qui rentrent dans le Réseau ou qui refont un état des lieux chaque 3 ans, les Critères de qualité sont un instrument précieux. Les objectifs, indicateurs et mesures nommés dans la convention peuvent être revus et actualisés.

Chaque école choisit le ou les modules thématiques selon ses propres priorités. Plusieurs points de départ sont possibles, tel qu'un axe thématique spécifique, un besoin d'action urgent ou la perspective de progrès rapides et tangibles.

Chaque module consiste en une liste de maximum dix indicateurs qui répondent à la question : À quoi reconnaissons-nous que ce critère est rempli ?

Pour chaque indicateur sont proposés un état des lieux de sa mise en œuvre actuelle dans l'école (1 = jamais, 4 = presque toujours) et une priorisation pour son traitement futur (1 = faible, 4 = très haute). La liste d'indicateurs ne doit pas être comprise comme une liste de contrôle à parcourir de bout en bout. Au contraire : elle permet de fixer des priorités.

Recommandation du Réseau d'écoles21

Nous recommandons aux écoles qui utilisent les Critères de qualité de viser comme but le niveau 3, soit « souvent ».

Les indicateurs des 16 modules pour **l'éducation en vue d'un développement durable (C)** et pour **la promotion de la santé (D)** se répartissent selon deux axes : « Enseigner, apprendre et accompagner. » et « L'école comme espace d'apprentissage, de travail et de vie ».

A la fin de chaque module sont proposés des liens avec d'autres modules ou informations vers des pages thématiques du Réseau : www.reseau-ecoles21.ch.

Précisions

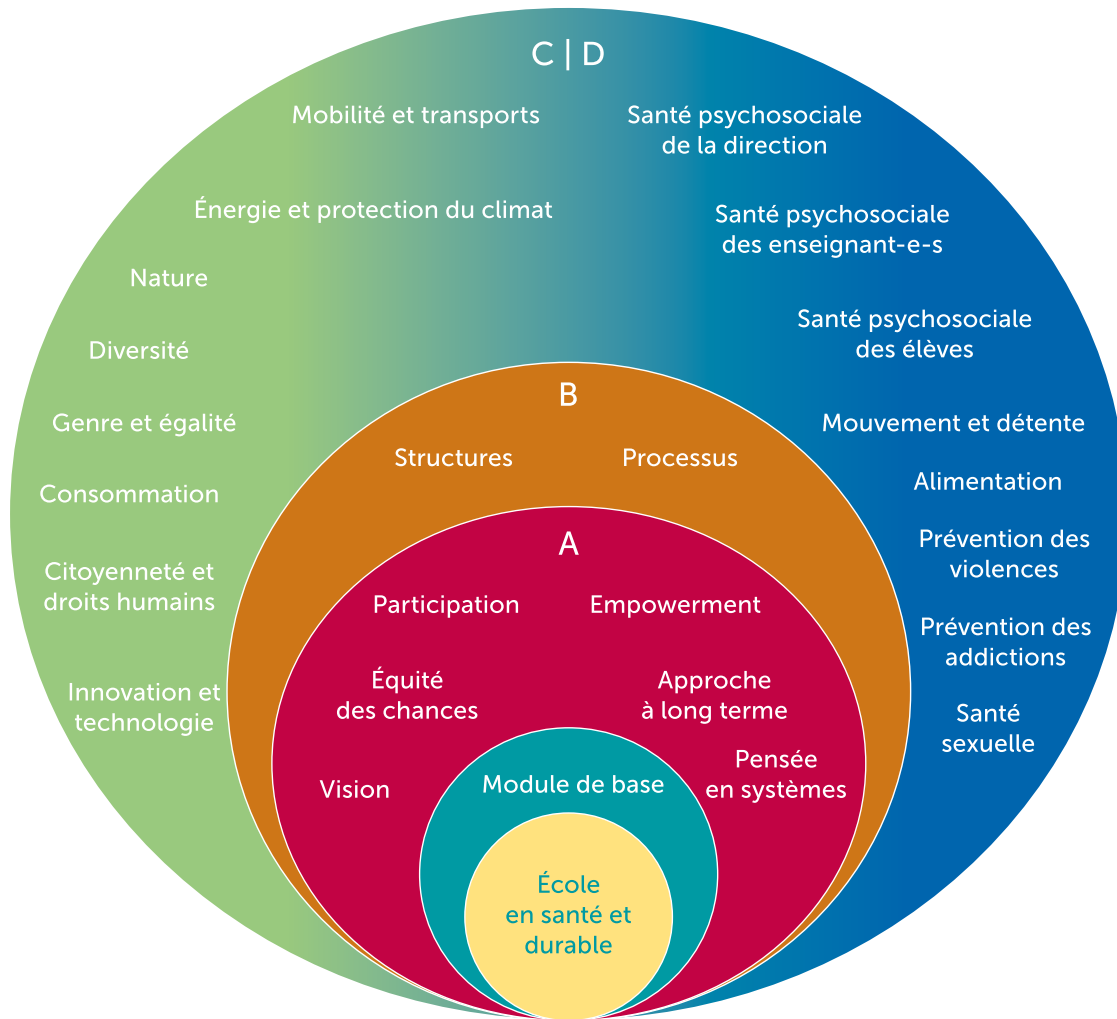
Le **module de base** contient une sélection d'indicateurs tirés des **Principes d'action (A)** et d' **Organisation (B)**. Par exemple, la mention « **7A.1.1** » fait référence au premier indicateur du module A « **Participation** ».

L'expression « école en santé et durable » utilisée dans tous les modules peut être remplacée par « école en santé » pour une école ayant le profil « Nous sommes en route vers une école en santé ».

Remarque

Par « parents », nous entendons tou-te-s les tuteurs/-trices légaux/-ales et personnes responsables de l'éducation. Le seul terme « parents » est utilisé par souci de simplicité, mais il doit être compris dans un sens large.

Table des matières



Module de base	5
A Principes d'action	
A.1 Participation	7
A.2 Empowerment	8
A.3 Équité des chances	9
A.4 Approche à long terme	10
A.5 Vision	11
A.6 Pensée en systèmes	12
B Organisation	
B.1 Structures	13
B.2 Processus de développement de l'école	14
C Éducation en vue d'un développement durable	
C.1 Mobilité et transports	16
C.2 Énergie et protection du climat	18
C.3 Nature	20
C.4 Diversité	22
C.5 Genre et égalité	24
C.6 Consommation	26
C.7 Citoyenneté et droits humains	28
C.8 Innovation et technologie	30
D Promotion de la santé	
D.1 Santé psychosociale de la direction	32
D.2 Santé psychosociale des enseignant-e-s	34
D.3 Santé psychosociale des élèves	36
D.4 Mouvement et détente	38
D.5 Alimentation	40
D.6 Prévention des violences	42
D.7 Prévention des addictions	44
D.8 Santé sexuelle	46

A.3 Équité des chances

Les indicateurs mis en évidence en bleu turquoise font aussi partie du Module de base.

Question clé pour les indicateurs :

À quoi reconnaissons-nous que notre école « l'équité des chances » est un principe phare?

	Etat des lieux				Priorité			
	1	2	3	4	1	2	3	4
1. Notre école prend en compte les besoins individuels de chacun-e dans l'organisation de la vie scolaire quotidienne et s'efforce d'offrir des chances équitables à toutes et à tous (que ce soit sur la base du genre, de l'origine sociale, ethnique et religieuse, de l'orientation sexuelle, des capacités, de l'âge, etc.) :								
a. élèves								
b. enseignant-e-s et autres membres du personnel de l'établissement								
c. parents (par ex. à travers des traducteurs/-trices, informations scolaires dans un langage simple ou visuel)								
2. Les contenus et les méthodes d'enseignement de notre école n'engendrent aucune discrimination.								
3. Notre école veille à ce que la diversité de la population scolaire soit représentative								
a. parmi les membres des groupes de projet et de pilotage.								
b. parmi les membres de la direction.								
4. Notre école veille à ce que les devoirs à la maison ne soient pas un facteur de discrimination pour la réussite scolaire (par ex. : préparation aux examens à l'école, aide organisée aux devoirs).								

EVALUATION: Etat des lieux 1) jamais 2) rarement 3) souvent 4) presque toujours Priorité 1) faible 2) moyenne 3) haute 4) très haute

Informations complémentaires sur les principes d'action:

➤ [Équité des chances \(Site internet du Réseau d'écoles21\)](#)