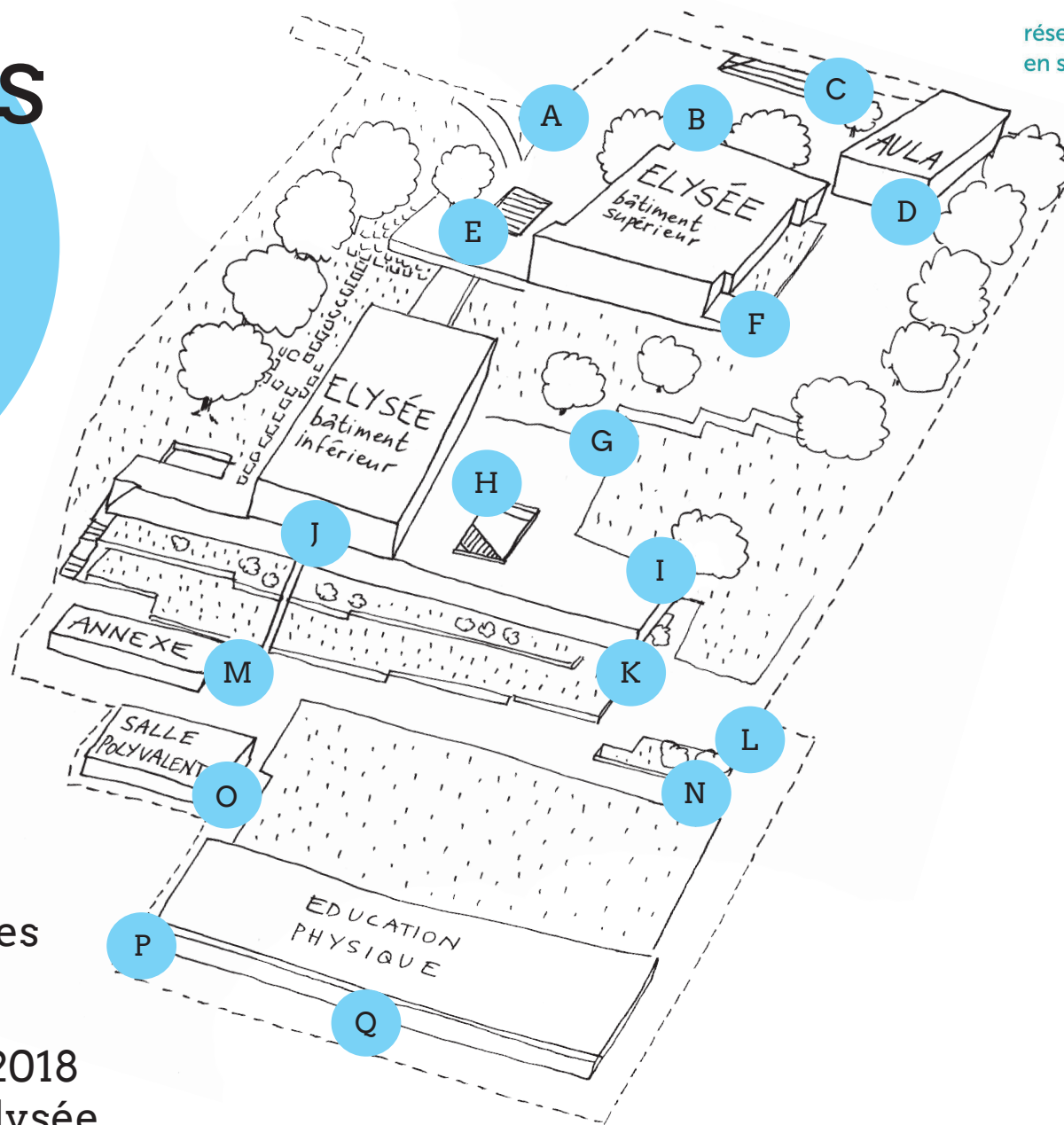


Vos réflexions en balade



réseau d'écoles21

réseau suisse d'écoles
en santé et durables



Journée d'Etude

La participation des élèves
au coeur de l'école

Mercredi 19 septembre 2018
Lausanne, Collège de l'Élysée

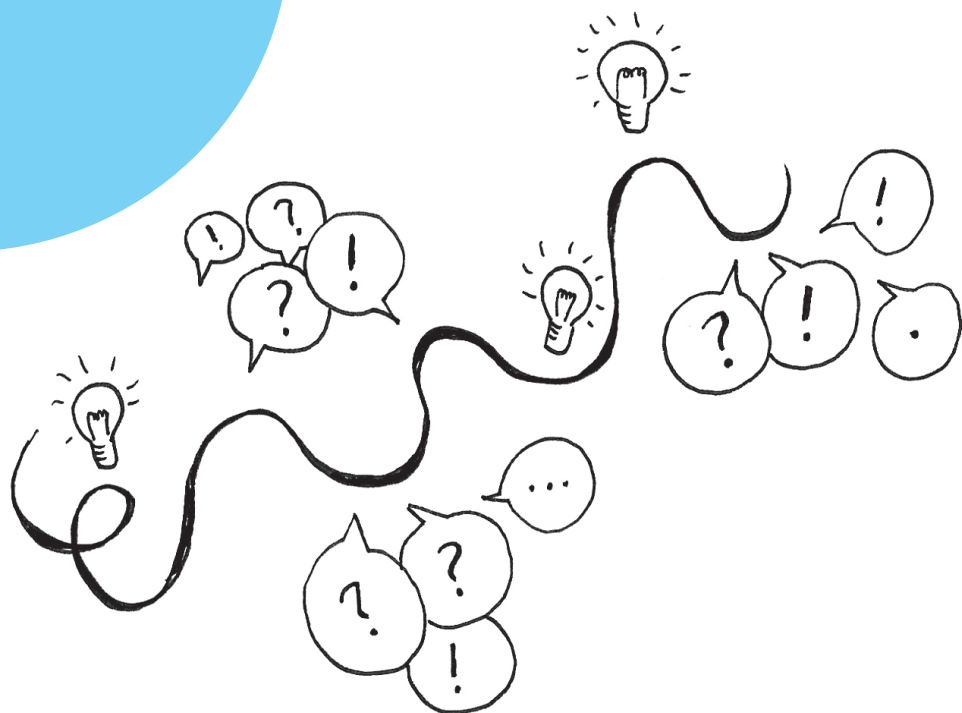


amodotuo.ch

Bienvenue dans le parcours « Vos réflexions en balade » !

Comme le titre l'indique, nous vous proposons une balade d'environ une heure pendant laquelle vous êtes invité-e-s à réfléchir à la thématique « La participation des élèves au coeur de l'école » et à partager vos idées avec les membres de votre groupe.

Comme vous l'avez peut-être déjà compris, il s'agit d'une balade parce que nous vous invitons à vous déplacer dans le parc de l'école pour que votre réflexion et discussion soient encore plus enrichissantes.



Première étape

Pour commencer le parcours, rendez-vous au premier poste indiqué sur votre enveloppe. En vous déplaçant, nous vous invitons à répondre à cette question :

Quels sont vos points d'interrogation (réticences, méconnaissances, interrogations, etc.) par rapport à la participation des élèves ?

Vous avez environ 10 minutes pour vous déplacer, discuter et passer au prochain point.

Afin de partager cela avec les autres participants de la journée, nous vous prions tout au long de votre balade d'aller sur le site :

menti.com (code à utiliser : 48 86 54)

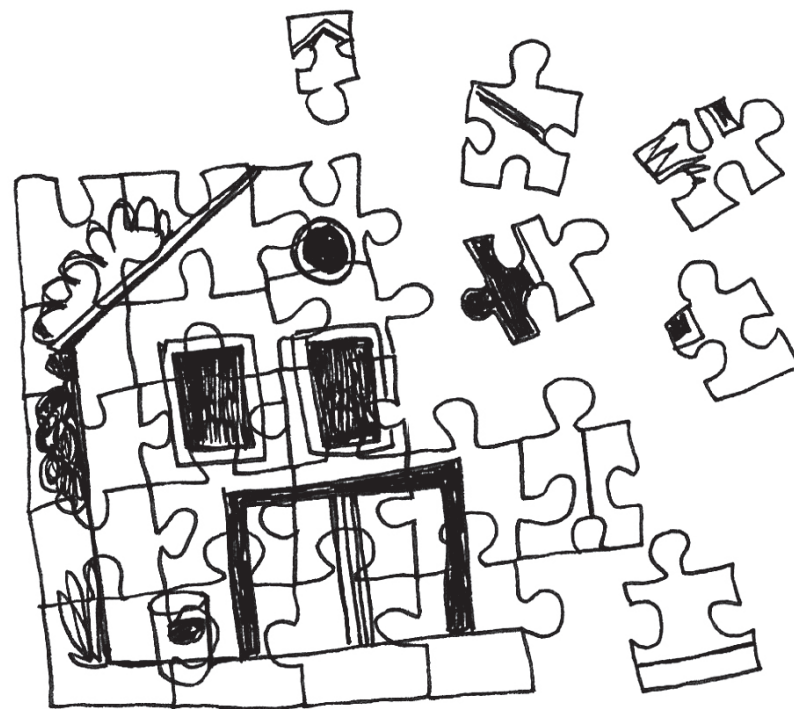
et d'écrire brièvement les points discutés. Choisissez donc un scribe qui prendra des notes tout au long du parcours.

Deuxième étape

Vous venez de partager avec vos collègues quelques interrogations en lien avec la participation des élèves. Afin de poursuivre dans cette démarche, un élément nous intéresse particulièrement :

En pensant aux expériences de participation dans votre école, comment la percevez-vous, comment la jugez-vous ?

Jusqu'où a-t-il été possible de partager le pouvoir et les responsabilités ?



*Vous avez environ 15 minutes pour vous déplacer en groupe, discuter et passer au prochain poste.
N'oubliez pas de noter brièvement vos idées sur **menti.com***

Troisième étape

A ce stade, nous sommes certains que votre discussion bat son plein.

Afin de la poursuivre davantage, nous aimerions que vous puissiez inclure également cet élément :

Quelles sont les entraves à la participation des élèves ?

Quels espaces scolaires et conditions sont propices pour faire émerger les besoins des élèves et favoriser les échanges avec eux et leur participation ?



Vous avez environ 10 minutes pour vous déplacer, discuter et passer au prochain poste.

*N'oubliez pas de noter brièvement vos idées sur **menti.com***

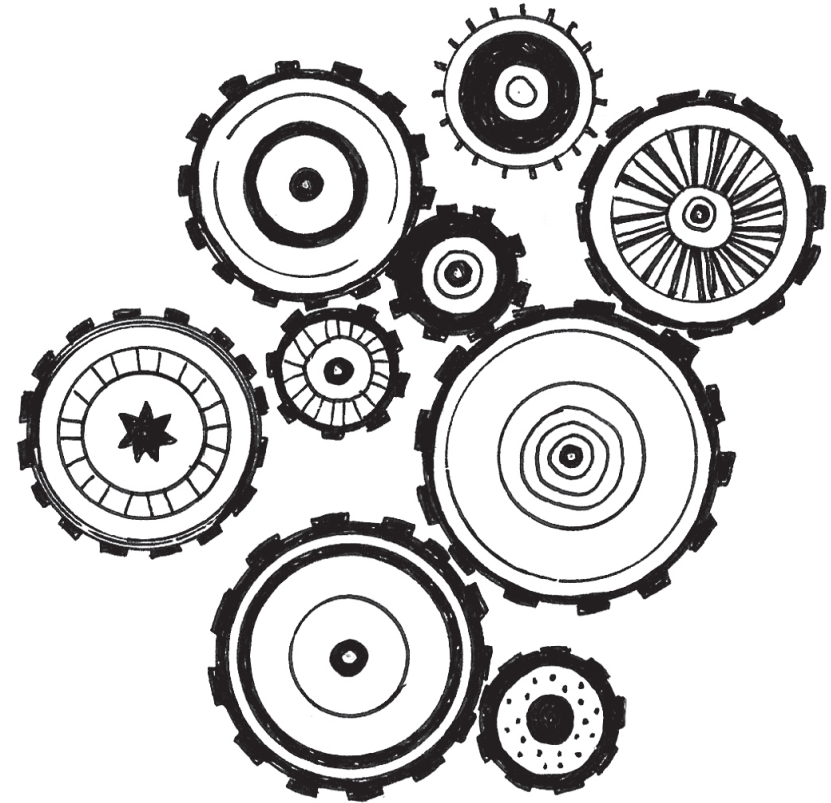
Quatrième étape

Vous voilà à la dernière étape de votre balade.
Vous avez une vingtaine de minutes pour vous déplacer et revenir au point de départ de la balade en abordant ces deux points :

Comment engager et motiver les élèves dans un processus participatif ?

Comment maintenir les élèves dans des démarches participatives durables ?

Une fois encore, n'oubliez pas de noter vos idées sur [menti.com](https://www.menti.com)



Merci pour ces échanges !

Et n'oubliez pas, si vous pensez que vous êtes trop petits pour faire des changements, alors essayez de dormir dans une chambre fermée avec un moustique (proverbe africain).