

Alimentation: des interventions « santé » à une vision holistique et durable

Atelier 1: Durabilité et santé, EDD et Promotion de la santé - quels liens?

Isabelle Bosset, éducation21

Journée d'étude, 27 septembre 2023



Bienvenue!

- ✓ Enseignant.e
- ✓ Doyen.ne
- ✓ Proviseur.e
- ✓ Chercheur.e
- ✓ Délégué.e PSPS
- ✓ Coordinatrice PAPAE
- ✓ Infirmière scolaire
- ✓ Référent.e durabilité
- ✓ Directeur
- ✓ Thérapeute nutrition, éducatrice
- ✓ Responsable qualité, santé et environnement
- ✓ Médiatrice scientifique
- ✓ Cheffe de projet
- ✓ ...

Cocktail: à vous!



Trouvez quelqu'un qui travaille dans/avec une école...



✓ qui collabore avec les parents en ce qui concerne l'alimentation



✓ qui a des standards en termes d'alimentation scolaire
✓ etc.



Tou.te.s, debout, 10'

Alimentation à l'école: interventions*

1. Lutter contre la faim et l'insécurité alimentaire

- Repas scolaires: approvisionnement alimentaire

* Lalli et al. (2023)



Alimentation à l'école: interventions

2. Améliorer la qualité de l'alimentation

- Distribution de boissons et aliments en plus des repas scolaires
- Standards pour l'alimentation scolaire



Alimentation à l'école: interventions

3. Favoriser des comportements alimentaires sains

- Education à la nutrition (intégrée ou non aux disciplines)
- Interventions axées sur les comportements
- Interventions axées sur l'environnement scolaire

Alimentation à l'école: interventions

4. Améliorer la santé et la durabilité pour tou.te.s

- Whole School Approach (WSA)
 - Cohérence enseigné / vécu
 - Vision intégrée de la santé à durabilité

Interventions à l'école: à vous!

- ✓ Quelle intervention liée à l'alimentation connaissez-vous / pratiquez-vous déjà?
 - ✓ Quels sont les liens que vous voyez avec la santé, la durabilité, les deux? Y a-t-il des co-bénéfices (cf. ce matin)?
-
- **Par groupes de 5, 15'**
 - **Présenter une intervention « emblématique » de votre groupe en 2' en plénière, sur poster**

Interventions « alimentation » à l'école: à vous!

Intervention « alimentation »	Liens à la santé	Liens à la durabilité
	Co-bénéfices?	

Interventions et liens santé & durabilité: exemple

Intervention

Liens à la santé

Liens à la durabilité

Exemple
Standards pour l'alimentation scolaire

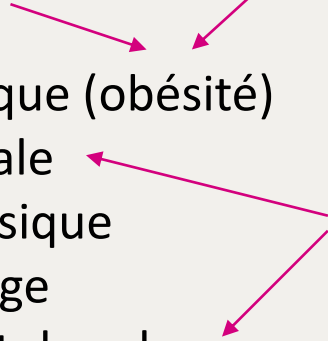
Sel, sucre, graisse, ultra-transformation...

Santé physique (obésité)
Santé mentale
Activité physique
Apprentissage
Engagement dans les activités scolaires

Bio, saison, équilibre viande/végé, producteurs locaux, transport...

Possibilité de sortir de l'école
Ancrage identitaire dans la communauté
Découverte paysage économique et associatif local
Travail par projets, participation

Co-bénéfices →



WSA: l'école devient un «manuel scolaire en 3D»

Cohérence entre ce que l'on dit et ce que l'on fait



Partenariats



Programme scolaire



Consommation ressources



Infrastructure



Pédagogie et méthodes



Vision

Vision d'école: exemple avec l'alimentation

Nous croyons que des élèves en bonne santé contribuent à créer des écoles saines, et que des écoles saines sont au cœur de communautés saines.

Nous imaginons des communautés saines où ceux qui sont "à l'écart" deviendront "partie prenante" de nouvelles solutions qui bénéficieront à l'ensemble de la société ; un monde où les gens n'auront pas à quitter leur communauté pour vivre, apprendre et gagner leur vie. Ensemble, nous pouvons faire advenir quelque chose de meilleur. Ready, set, grow!

A vous! Questions pour la réflexion: vision

- ✓ Quel futur je souhaite pour mon école?
- ✓ Dans mes rêves, à quoi ressemblerait-elle?
- ✓ Comment s'y sentirait-on? Comment y travaillerait, mangerait, et interagirait-on?
- ✓ Quelles sont les valeurs que j'aimerais y incarner?
- ✓ Quelles sont les besoins prioritaires de nos élèves?

➤ **A 2, 3', sans retour en plénière**

Merci de votre participation!

Isabelle.Bosset@education21.ch



Annexes

- Liens entre EDD et Promotion de la santé
- Modèle EDD d'éducation21
- Ressources bibliographiques



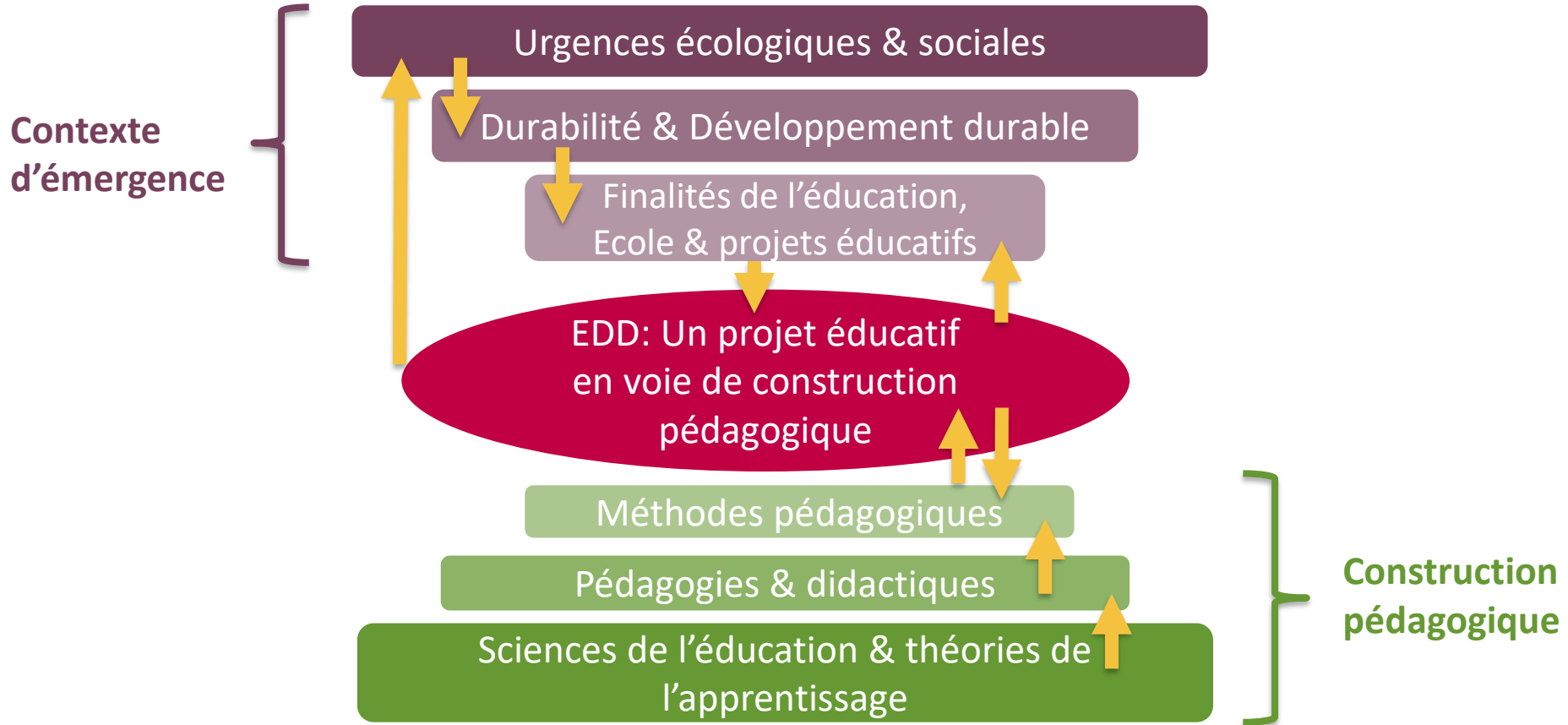
Liens EDD et Promotion de la santé: bases

	EDD	Promotion de la santé
Finalités	Doter les apprenants de connaissances et de compétences leur permettant de penser et d' agir de manière autonome dans un monde complexe, marqué par de profonds changements environnementaux, sociaux et économiques (é21)	Donner aux apprenants les moyens d'accéder à des conditions de vie favorables à la santé et de participer à leur élaboration, afin qu'ils puissent préserver et améliorer leur santé et leur bien-être, en acquérant des compétences (Charte d'Ottawa, 1986).
Valeurs	Justice sociale, démocratie, inclusion, participation	
Historique	Education à l'environnement → Changements de comportements normatifs → Orientation compétences	Education à la santé → Promotion de la santé → Orientation compétences et ressources
Compréhension, caractéristiques	Complexité durabilité / DD → Approche systémique	Complexité santé → Approche systémique

Liens EDD et Promotion de la santé: aspects pédagogiques

	EDD	Promotion de la santé
Pourquoi ces liens?	La durabilité et la santé sont des conditions indispensables pour l'éducation des élèves / leurs résultats / leur épanouissement, etc.	
Principes pour l'enseignement	Interdisciplinarité, prise en compte de thèmes controversés, prise en compte de valeurs, orientation «action»	
Méthodes, pédagogie	Whole school approach «Approche institutionnelle globale»	Setting approach «Integrated school health»
Compétences	Compétences EDD: socio-émotionnelles, créativité, pensée critique, prise d'initiatives (entre autres) (é21)	Compétences : psycho-sociales, créativité et pensée critiques, capacité de décider et de résoudre des problèmes (OMS)
Ce qu'il faut	<ul style="list-style-type: none">• Leadership fort et une vision d'école• Liens au plan d'études• Masse critique d'enseignant.e.s, soutien hiérarchique• Temps, ressources, formation	

Qu'est-ce que l'EDD? Modèle é21



Ressources bibliographiques

Bricas, N., Conaré, D. & Walser, M. (2021). Une écologie de l'alimentation. Versailles: QUAE.

Lalli, G.S., Turner, A. & Rutland, M. (2023). Food futures in Education and Society. New York: Routledge.

Zeitun, J.-D. (2023). Le suicide de l'espèce. Comment les activités humaines produisent de plus en plus de malades. Paris: Denoël.

Voir aussi: les rapports de l'OMS, de The Lancet, et la Revue médicale suisse sur les liens entre santé et durabilité.